

HANDS RAPPORTERINGSPAKKE

FOR MICROSOFT DYNAMICS AX



HANDS RAPPORTERINGSPAKKE

Hands har laget en ferdig rapporteringspakke som inneholder nøkkeltall fra OLAP (Online Analytical Processing) og utvalgte rapporter i Microsoft Reporting Services. Med vår rapporteringspakke kommer du raskt i gang med nytt rapporteringsverktøy.

OLAP

Består av data som er trukket ut fra en eller flere relasjonsdatabaser (f.eks. MS SQL Server eller Oracle) og akkumulert i et flerdimensjonalt datavareus. OLAP-kuben består av blant annet ferdig beregnede nøkkeltall for å effektivisere spørringene. Dataene kan presenteres i flere sluttbrukerverktøy som eksempelvis Microsoft Excel 2007, Reporting Services og DSP (Decision Support Panel, grafiske komponenter til SharePoint).

MICROSOFT REPORTING SERVICES

er en rapportgenerator som kan hente data fra flere kilder, bl.a. i datavarehuset. Eksempler på muligheter er at brukerne kan filtrere data, drille ned i tallene (drilldown) og få grafisk visning av data. Microsoft Reporting Services kan også tidsstyres til å legge rapporter på WEB, på filområder eller sendes som e-post. Rapportene kan formateres i mange formater som Excel, HTML og PDF.

HANDS RAPPORTERINGSPAKKE

- Basert på Microsoft Dynamics AX og Microsoft Dynamics, samt vår lange erfaring i innen OLAP og ERP
- Standardisert, men fleksibel løsning for sentrale målepunkter
- Ferdig løsning for kvalitetssikring av data og analyse av trender
- Ferdig definerte OLAP-kuber innenfor økonomi og logistikk
- Ferdig definerte beregninger gjør opplagene raskere og mer intuitive
- Ferdiglagede rapporter i Microsoft Reporting Services



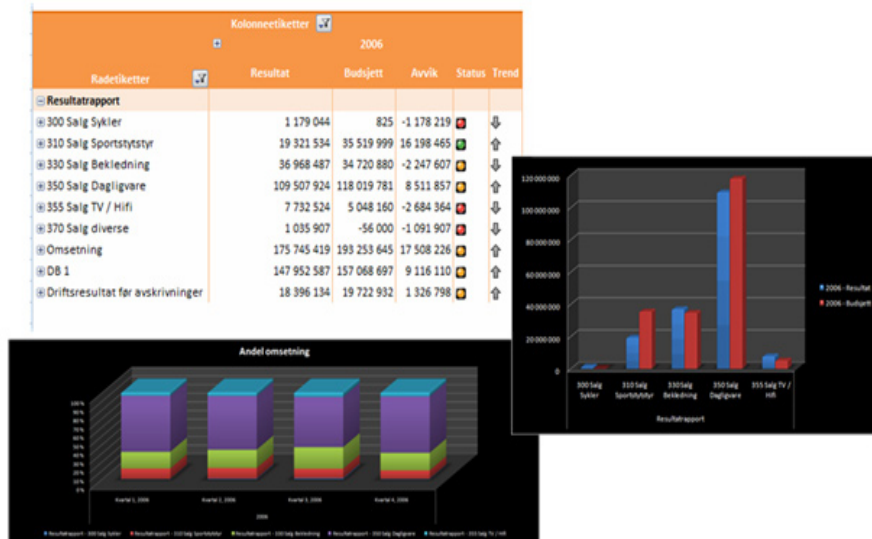
Microsoft
GOLD CERTIFIED
Partner

Microsoft Business Solutions

HANDSTM 
Integrator of Business Solutions

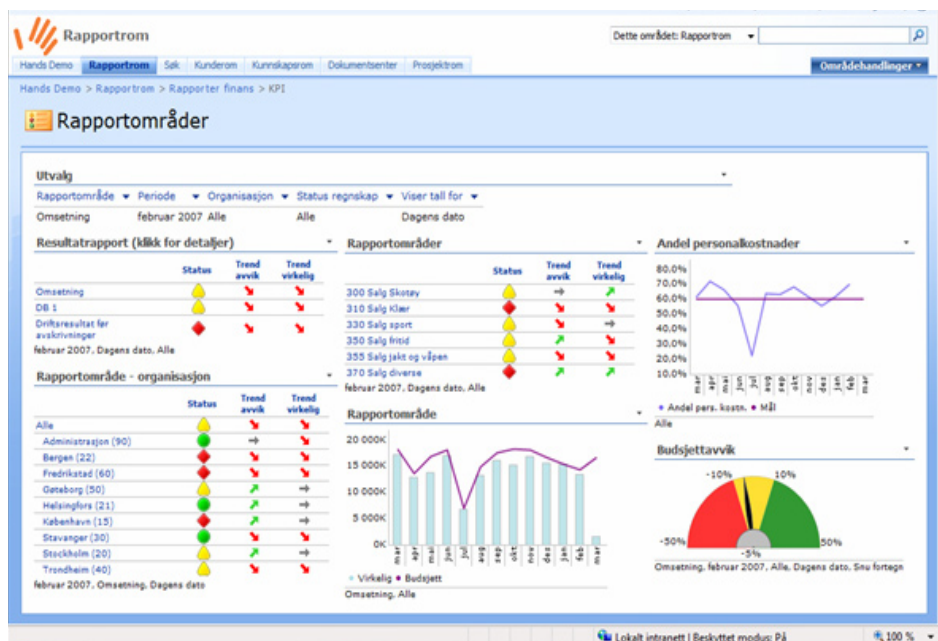
EKSEMPLER PÅ INFORMASJON FRA OLAP-KUBER

- Finansrapport m/drilldown hvor faktiske tall sammenlignes med budsjett-tall og avvik
- Servicegrad pr. kunde/kundegruppe
- Dekningsgrad pr. kunde/kundegruppe
- Dekningsgrad vare/varegruppe
- Omløpshastighet vare/varegruppe



EKSEMPLER PÅ RAPPORT FRA DSP (DECISION SUPPORT PANEL, GRAFISKE KOMPONENTER TIL SHAREPOINT)

- Periodefordelt pr. kunde eller kundegruppe og/eller avdeling med antall ordre omsetning DB og DG
- Omløpshastighet totalt pr. vare og varegruppe
- 10 på topp og 10 på bunn (varer eller kunder) sortert etter dekningsbidrag (kr.) eller omsetning



Microsoft Business Solutions

